

Conception : ESCP BS

**HISTOIRE, GÉOGRAPHIE et GÉOPOLITIQUE
DU MONDE CONTEMPORAIN**

Option Scientifique

Jeudi 30 avril 2020, de 8 h. à 12 h.

La France dans la recomposition des puissances dominantes.

CARTE: *En utilisant vos connaissances et si nécessaire les documents ci-joints, construisez une carte appuyant et illustrant vos propos. La légende ne devra pas faire plus d'une page. Il est rappelé que la carte est obligatoire. Elle doit également comporter un titre.*

N.B. :

Tout verbiage doit être évité et il est expressément recommandé de ne pas dépasser huit pages.

Il sera tenu compte des qualités de plan et d'exposition, ainsi que de la correction de la langue.

Il est rappelé que la carte réponse est à remplir.

Les documents d'accompagnement ci-joints sont essentiellement là pour aider le candidat dans sa réflexion sur le sujet posé et sa représentation cartographique.

Aucun document n'est autorisé. L'utilisation de toute calculatrice et de tout matériel électronique est interdite.

Si au cours de l'épreuve un candidat repère ce qui lui semble être une erreur d'énoncé, il la signalera sur sa copie et poursuivra en expliquant les raisons des initiatives qu'il sera amené à prendre.

Sommaire

Document 1 : Les 20 premiers pays par le montant de la Recherche & Développement en 2018

Source : *R&D. Global R&D Funding Forecast 2018*, p. 5

Document 2 : Quelques indicateurs comparatifs de la compétitivité des Etats selon le World Economic Forum

Cahiers français, nov.-déc. 2019, n° 413, p. 89

Document 3 : La ZEE sous juridiction française (situation en 2017)

Source : Service hydrographique et océanographique de la Marine (SHOM)

Document 4 : Visite d'Etat du Président Emmanuel Macron en Chine, le 9 janvier 2018

Source : *Diplomatie*, avril-mai 2018, p. 63.

Document 5 : Les empires coloniaux en 1914.

Source : Questions internationales. Un bilan du XXe siècle, *La documentation Française*, n° 52, nov.-déc. 2011, p. 53.

Document 6 : Déploiement des forces françaises hors métropole

Source : *Diplomatie*, Les grands dossiers n° 44, Géopolitique de la France, avril-mai 2018, p. 81.

Document 1 : Les 20 premiers pays par le montant de la Recherche & Développement en 2018

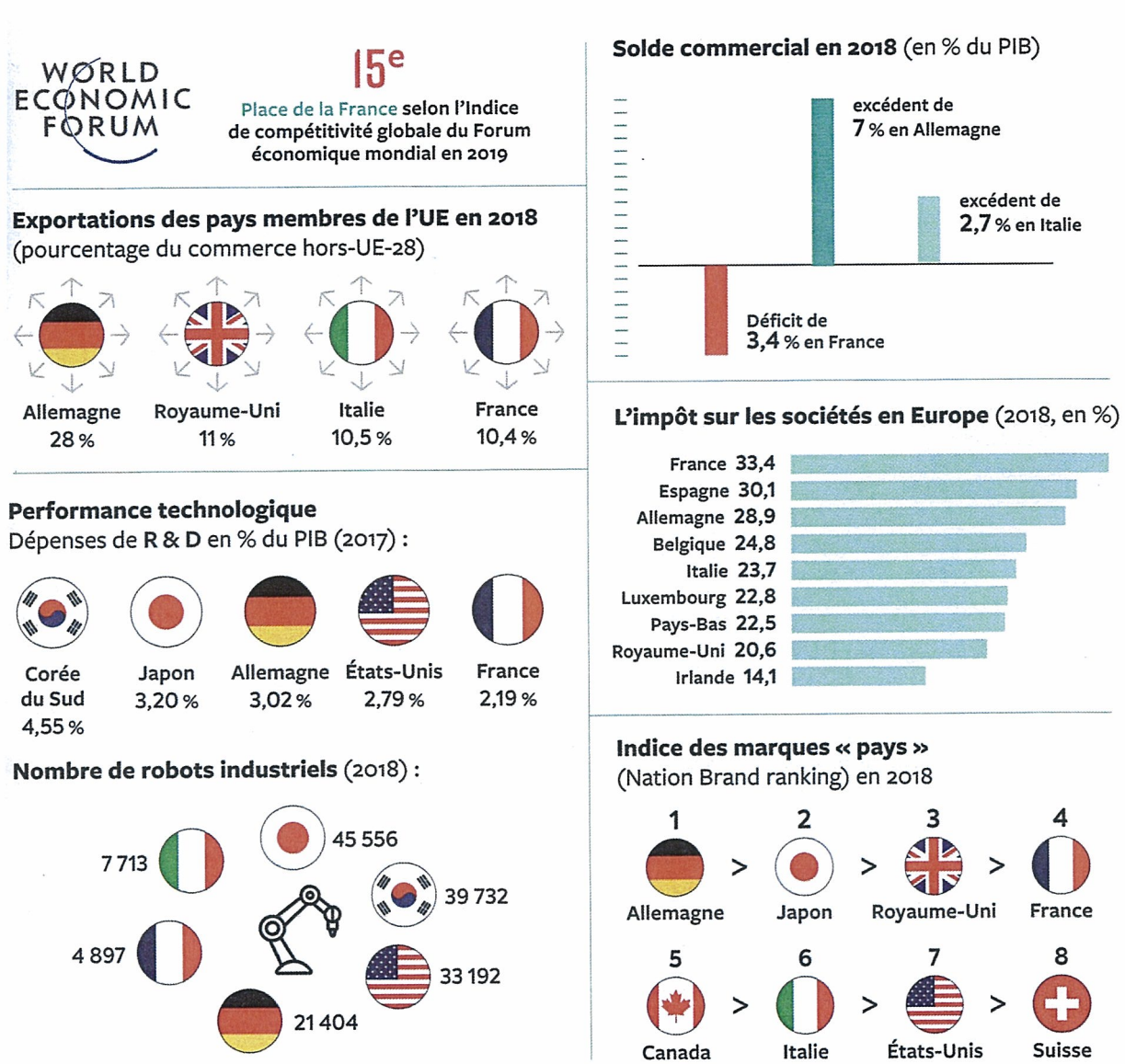
	Pays	R & D (milliards de \$)	PNB (a) (milliards de \$)	R & D / PNB (%)
1	Etats-Unis	552,98	19 471	2,84 %
2	Chine	474,81	24 102	1,97 %
3	Japon	186,64	5 332	3,50 %
4	Allemagne	116,56	4 104	2,84 %
5	Corée du Sud	88,23	2 042	4,32 %
6	Inde	83,27	9 796,6	0,85 %
7	France	63,12	2 805,5	2,25 %
8	Russie	58,62	3 856,7	1,52 %
9	Royaume- Uni	49,61	2 884,3	1,72 %
10	Brésil	37,45	3 200,8	1,17 %
11	Australie	31,47	1 748,3	1,80 %
12	Canada	29,50	1 260,5	2,34 %
13	Italie	28,84	2 270,9	1,27 %
14	Taïwan	28,74	1 173,1	2,45 %
15	Espagne	22,27	1 767,2	1,26 %
16	Pays-Bas	18,98	903,7	2,10 %
17	Suède	18,94	2 104,9	0,90 %
18	Turquie	17,44	523,8	3,33 %
19	Suisse	15,22	510,9	2,98 %
20	Singapour	13,53	516,5	2,62 %
	Reste du monde	73,08	17,715	
	Total Monde	2 189,63	122 859,63	

Source : *R&D. Global R&D Funding Forecast 2018*, p. 5

(a) Le PNB est ici calculé en parité de pouvoir d'achat.

Document 2 : Quelques indicateurs comparatifs de la compétitivité des Etats selon le World Economic Forum

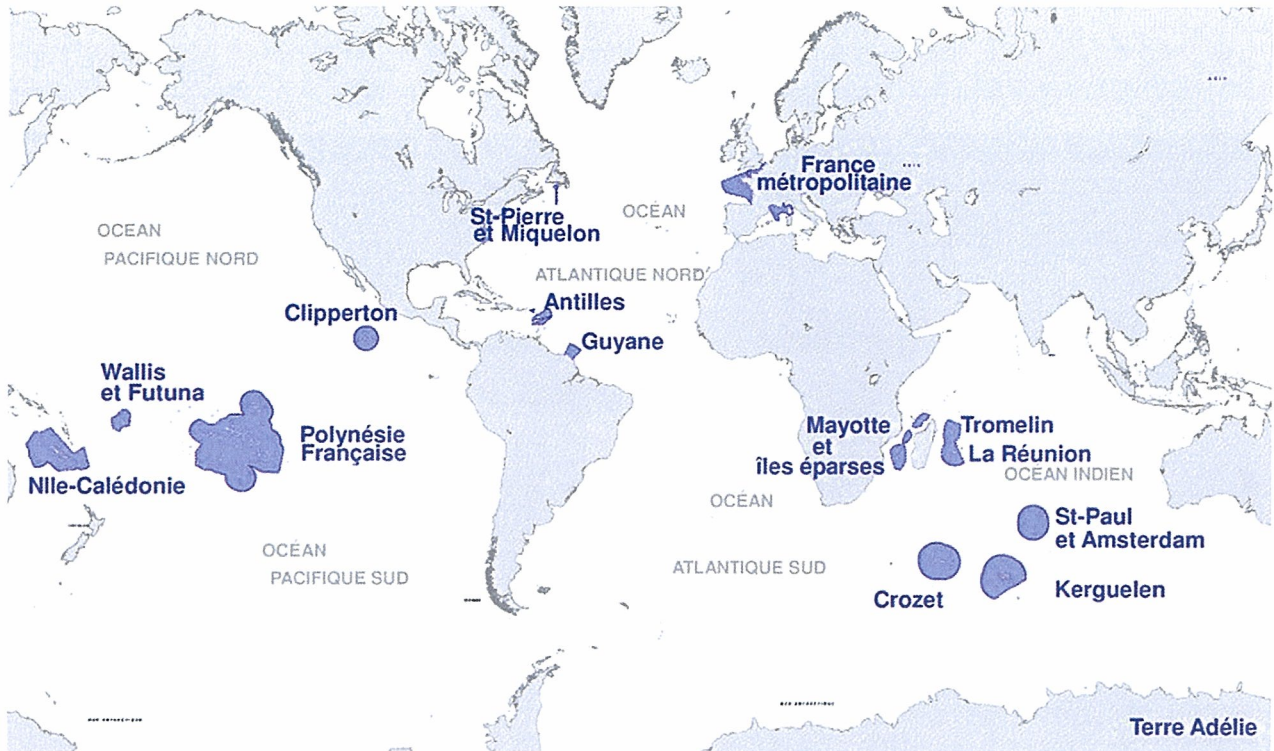
Cahiers français, nov.-déc. 2019, n° 413, p. 89



© Source : <https://stats.oecd.org> ; lekiosque.finances.gouv.fr ; Eurostat, Fédération international de la robotique ; www.ipsos.com.

Cahiers français, nov.-déc. 2019, n° 413, p. 89.

Document 3 : La ZEE sous juridiction française (situation en 2017)
Source : Service hydrographique et océanographique de la Marine (SHOM)



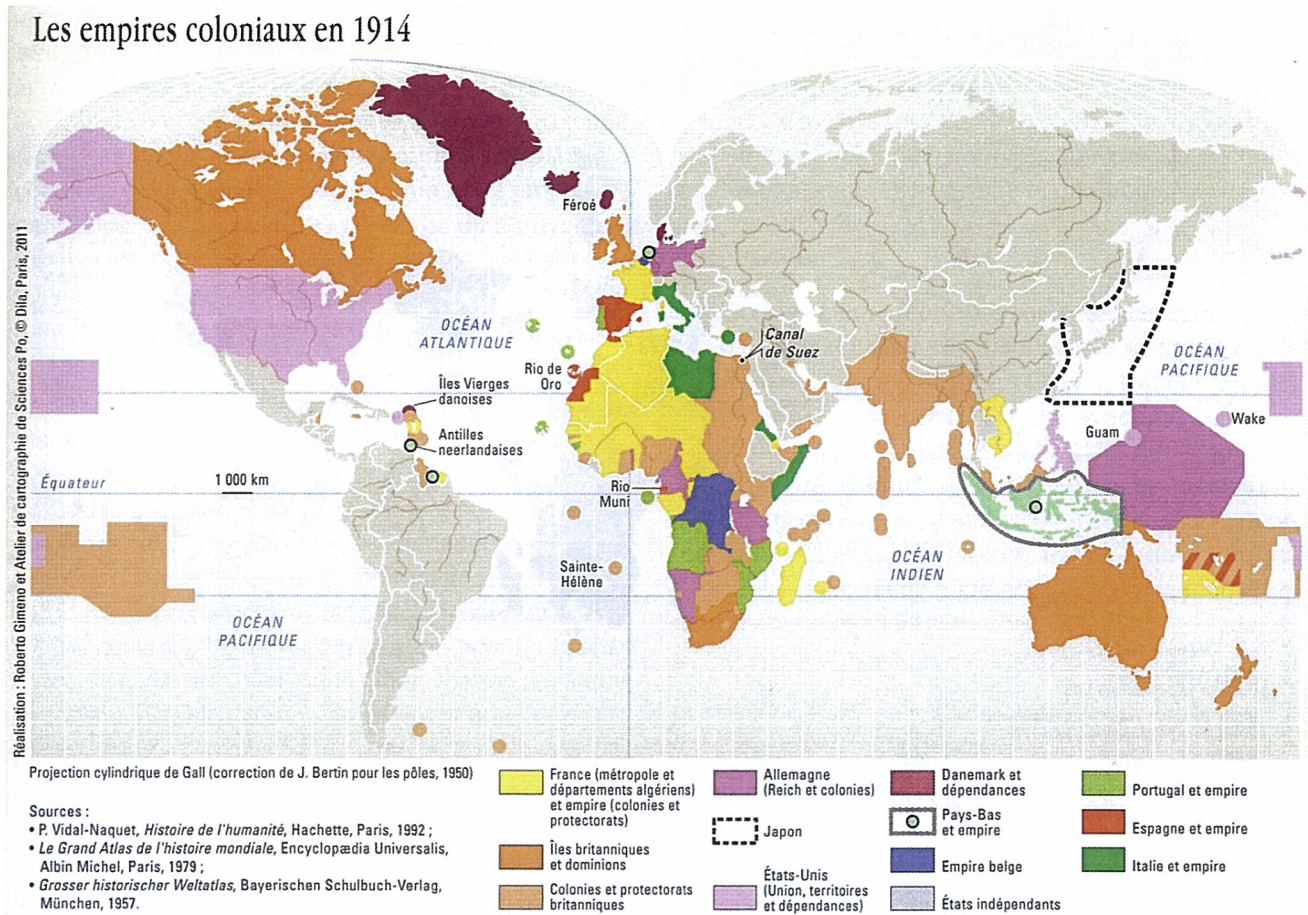
Document 4 : Visite d'Etat du Président Emmanuel Macron en Chine, le 9 janvier 2018

Source : *Diplomatie*, avril-mai 2018, p. 63.



Document 5 : Les empires coloniaux en 1914.

Source : *Questions internationales*, n° 52, nov.-déc. 2011, p. 53.



Document 6 : Déploiement des forces françaises hors métropole

Source : *Diplomatie*, Les grands dossiers n° 44, Géopolitique de la France, avril-mai 2018, p. 81.

